

# Real-Time Reality Capture Solution

GTL-1200



Station totale robotisée à balayage  
Vérification quotidienne de la  
construction

# Contrôle de la construction Chaque jour

GTL-1200

**Implantation et balayage rapides à l'aide un seul instrument**

**Connexion Wi-Fi qui permet de transmettre sans fil des nuages de points**

**Balayage 360° complet en quelques secondes, désormais avec 2x résolution des nuages de points**

**Conception éprouvée de la station totale robotisée, avec scanner intégré**

**Densité de balayage sur mesure pour minimiser le temps de traitement logiciel**

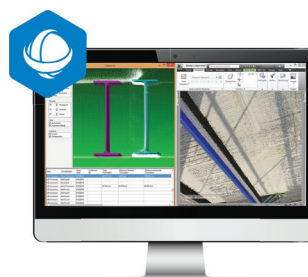
**Nuages de points correspondant précisément aux coordonnées du modèle BIM**



Avec ce nouvel instrument, une seule personne peut diviser la durée d'un relevé topographique conventionnel par deux. Nous n'avons plus besoin de passer une journée supplémentaire à effectuer les rapports de planéité et de nivellement du sol. Cela se traduit par une réduction de 60 % des coûts de la main d'œuvre par équipe.



**Edgar Valenzuela**  
Ingénieur Béton TAS



## Traitement des nuages de points

### **MAGNET® Collage, Collage Web et Collage Site**

Collecte, traitement et analyse des données des nuages de points du GTL-1200.

- Processus simple d'enregistrement des nuages de points
- Répartition sur le Web des nuages de points et maillages
- Traitement plus rapide avec exploitation optimale du processeur graphique
- Intégration avec les flux de travail de contrôle de la construction
- Visualisation des données de relevé directement sur une tablette

## Contrôle de la construction

### **ClearEdge3D Verity pour Navisworks®**

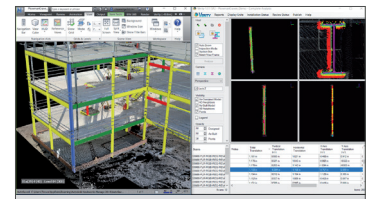
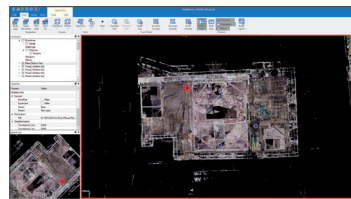
Vérification de la qualité de la construction en un rien de temps en comparant les relevés d'ouvrage as-built aux modèles de conception et fabrication BIM.

- Réduction des risques liés aux budgets et plannings
- Indication claire du respect de la tolérance de l'ouvrage as-built
- Augmentation de la rentabilité du projet en évitant les modifications
- Entièrement intégré à Autodesk® Navisworks
- Mise à jour rapide du modèle de coordination selon les conditions d'ouvrage fini



## Flux de travail simplifiés de contrôle de la construction

Nos solutions de balayage vous permettent de travailler de manière plus productive et plus efficace et de maintenir les équipes mieux informées. Grâce à ClearEdge3D Verity, les flux de travail simplifiés de vérification couvrent un large éventail d'applications, dont la documentation des conditions d'ouvrage as-built du site et le contrôle de la construction, afin de garantir que la précision du projet correspond à 100 % au plan.



### IMPLANTATION / BALAYAGE

- Implantation et balayage rapides avec le GTL-1200
- Effectuez des relevés de dôme complet et des photos panoramiques à chaque mise en place

### TRAITEMENT

- Collecte, traitement et analyse des nuages de points 3D avec MAGNET Collage ou Collage Site
- Exportation rationalisée vers le logiciel Autodesk Navisworks par fichiers .RCS natifs

### CONTRÔLE

- Comparaison rapide de la conception BIM aux éléments d'ouvrage as-built avec Verify pour Navisworks
- Résolution rapide des problèmes critiques liés au projet

○ ● ● ● **TERMINER**

10 %

FLUX DE TRAVAIL DE CONTRÔLE DE LA CONSTRUCTION TOPCON

FLUX DE TRAVAIL DE VÉRIFICATION TRADITIONNELS

○ DÉMARRER

● TERMINER



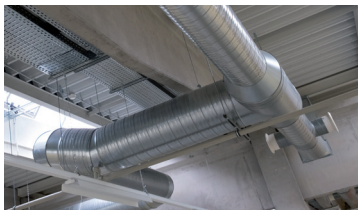
## Augmentation de la productivité et baisse des coûts

L'industrie de la construction estime actuellement que les modifications et les retards entraînent une augmentation de 20 % des coûts par rapport au budget initial. Le contrôle aléatoire traditionnel du travail fini n'élimine pas les écarts de vérification, ce qui entraîne un dépassement du budget et une perte de profits.

### Le flux de travail de contrôle de la construction en temps réel Topcon :

- Offre un relevé complet par rapport à la vérification de la construction BIM qui est 10 fois plus rapide que les méthodes traditionnelles
- Transforme le contrôle aléatoire en solution de capture de la réalité en temps réel pour implanter, balayer et vérifier chaque jour
- Fournit des rapports numériques intégrant des cartes thermiques et des données de décalage numérique pour la confirmation de l'ouvrage as-built

### Applications possibles :



Mécanique / Plomberie



Structures en acier



Structures en béton



Usine / Installation  
d'équipements



Implantation



Préfabriqué / Modulaire



Les spécifications sont susceptibles d'être modifiées sans notification préalable.  
© 2022. Topcon Positioning Systems, Inc.  
Tous droits réservés. 7010-2362 FR-BE A 11/22

[www.topconpositioning.com/gtl-1200](http://www.topconpositioning.com/gtl-1200)