

Real-Time Reality Capture Oplossing

GTL-1200



Robotic totaalstation met
geïntegreerde scanner
Dagelijkse bouwcontrole

Bouwcontrole Elke dag

GTL-1200

Snel opmeten, uitzetten en scannen met één enkel apparaat

Draadloze Wi-Fi overdracht van puntenwolken

Revolutionair Robotic Total Station met scanner

Volledige 360°-scan in luttele seconden, nu met dubbele puntenwolkresolutie

Aanpasbare scandichtheid voor minimale verwerkingstijd in de software

Puntenwolken volgen nauwkeurig de coördinaten van het BIM model



Met deze nieuwe tool halveert u de tijd zoals nodig voor gebruikelijke topografie. Die extra dag tijd en werk om het rapport over de vlakheid en effenheid van de vloer op te maken, kunnen we schrappen. Zo bespaart u om en bij 60% arbeidskosten per storting.



Edgar Valenzuela
TAS Betoningenieur



Point Cloud Processing

MAGNET® Collage, Collage Web en Collage Site

Verzamel, verwerk en analyseer puntenwolkgegevens van de GTL-1200.

- Gebruiksvriendelijk registratiesysteem voor puntenwolken
- Web-based uitwisselen van puntenwolken en meshes
- Snellere verwerking dankzij GPU
- Integratie met workflows voor bouwcontrole
- Bekijk de scangegevens rechtstreeks op een computertablet



Bouwcontrole

ClearEdge3D Verity voor Navisworks®

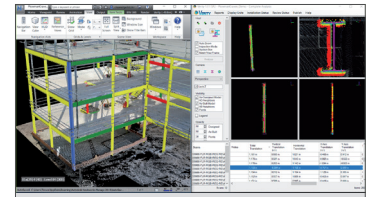
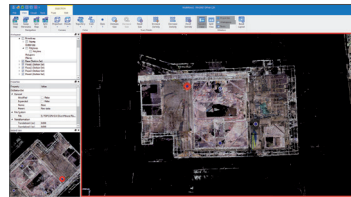
Verifieer de bouwkwiteit in een oogwenk door as-built scans te vergelijken met BIM-design en productiemodellen.

- Vermijd problemen met budgetten en werkschema's
- Duidelijke melding of as-buils binnen tolerantie vallen
- Verhoog de winstgevendheid van uw project door herwerking te vermijden
- Volledig geïntegreerd met Autodesk® Navisworks
- Pas het coördinatie-model snel aan naar as-built condities



Vereenvoudigde workflows voor bouwcontrole

Met onze scanoplossingen werkt u productiever en efficiënter en uw teams blijven beter geïnformeerd. Vereenvoudigde controleflows worden gecombineerd met ClearEdge3D, dit voor een waaier aan toepassingen zoals het documenteren van as-built condities op de bouwlocatie en het uitvoeren van bouwcontroles zodat het project 100% volgens plan ten uitvoer komt.



SCANNEN / UITZETTEN

- Voer een snelle lay-out en scan uit met de GTL-1200
- Neem volledige 360°-scans en panoramische foto's bij elke opstelling

VERWERKEN

- Verzamel, verwerk en analyseer 3D-puntenwolken met MAGNET Collage of Collage Site
- Gestroomlijnde export naar Autodesk Navisworks-software met native RCS-bestanden

CONTROLE

- Vergelijk het BIM-design snel met as-built elementen middels Verity for Navisworks
- Los cruciale problemen met het project snel op

○ ● ● ● **VOLTOOIEN**

10%

TOPCON WORKFLOW VOOR BOUWCONTROLE

TRADITIONELE CONTROLEWORKFLOWS

○ START

● VOLTOOIEN



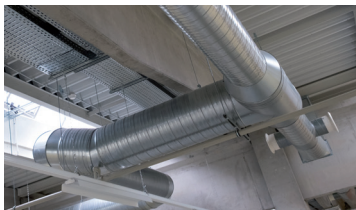
Hogere productiviteit en lagere kosten

Actuele schattingen tonen aan dat kosten van bouwprojecten tot ongeveer 20% hoger oplopen dan voorzien door herwerking en vertraging. Bij een gebruikelijke controle op de bouwlocatie ontstaan leemtes waardoor kosten aanzienlijk overschreden worden en winst verloren gaat.

De Topcon workflow voor realtime bouwcontrole:

- Biedt een volledige scan ten opzichte van BIM-bouwcontrole, 10 keer sneller dan traditionele methoden
- Maakt van controle op de bouwlocatie een digitale real-time reality capture oplossing, waarmee u elke dag uitzet, scant en controleert
- Genereert digitale rapporten met visuele warmtekaarten met numerieke offsetgegevens voor as-built bevestiging

Geschikte toepassingen:



Mechanica/loodgieterij



Constructiestaal



Constructiebeton



**Installatie van een werf/
apparatuur**



Uitzetwerk



Prefab/modulaire constructie



Specificaties kunnen zonder voorafgaande kennisgeving worden gewijzigd.

© 2022. Topcon Positioning Systems, Inc.

Alle rechten voorbehouden. 7010-2362 NL-BE A 11/22

www.topconpositioning.com/gtl-1200