



# 3D Layout Navigator

LN-150



Tracciamenti semplici e precisi



# Il primo sistema di posizionamento 3D al mondo progettato per i tracciamenti di cantiere

## LN-150

A prima vista, ci si accorge subito che si tratta di uno strumento unico nel suo genere. Tutte le funzionalità di LN-150, dalla tecnologia avanzata su cui si basa, al suo design pulito e innovativo, rappresentano un punto di svolta per le operazioni di tracciamento. Dall'esperienza delle collaudate tecnologie delle stazioni totali robotiche Topcon, nasce uno strumento completamente nuovo e facile da usare, senza sacrificare la precisione e la versatilità richieste per tutte le tipologie di tracciamento in cantiere.

LN-150 si autolivella con la semplice pressione di un tasto ed è pronto all'azione. Basta abbinarlo al controller palmare touchscreen e siete già pronti per iniziare a lavorare.

Grazie a un robusto controller da campo è possibile richiamare semplici punti da picchettare o complessi disegni CAD, direttamente sul palmo della mano, ovunque in cantiere. Visualizzate il punto o la linea di progetto che devono essere picchettati, toccateli e l'LN-150 punterà immediatamente verso la loro esatta posizione. Può anche agganciare un prisma e guidarvi sui successivi punti di progetto. Il tracciamento monoperatore non è mai stato così semplice.

Permette di tracciare qualsiasi cosa in cantiere fino a 130 m di distanza dall'LN-150: dalle tradizionali operazioni di tracciamento per le utility alle fondazioni, gli impianti elettrici e idraulici, le pareti, i soffitti, gli impianti HVAC e molto altro ancora. Il tracciamento di cantiere non è mai stato così facile e produttivo.

### Interni di edifici

### Impianti meccanici, elettrici e idraulici

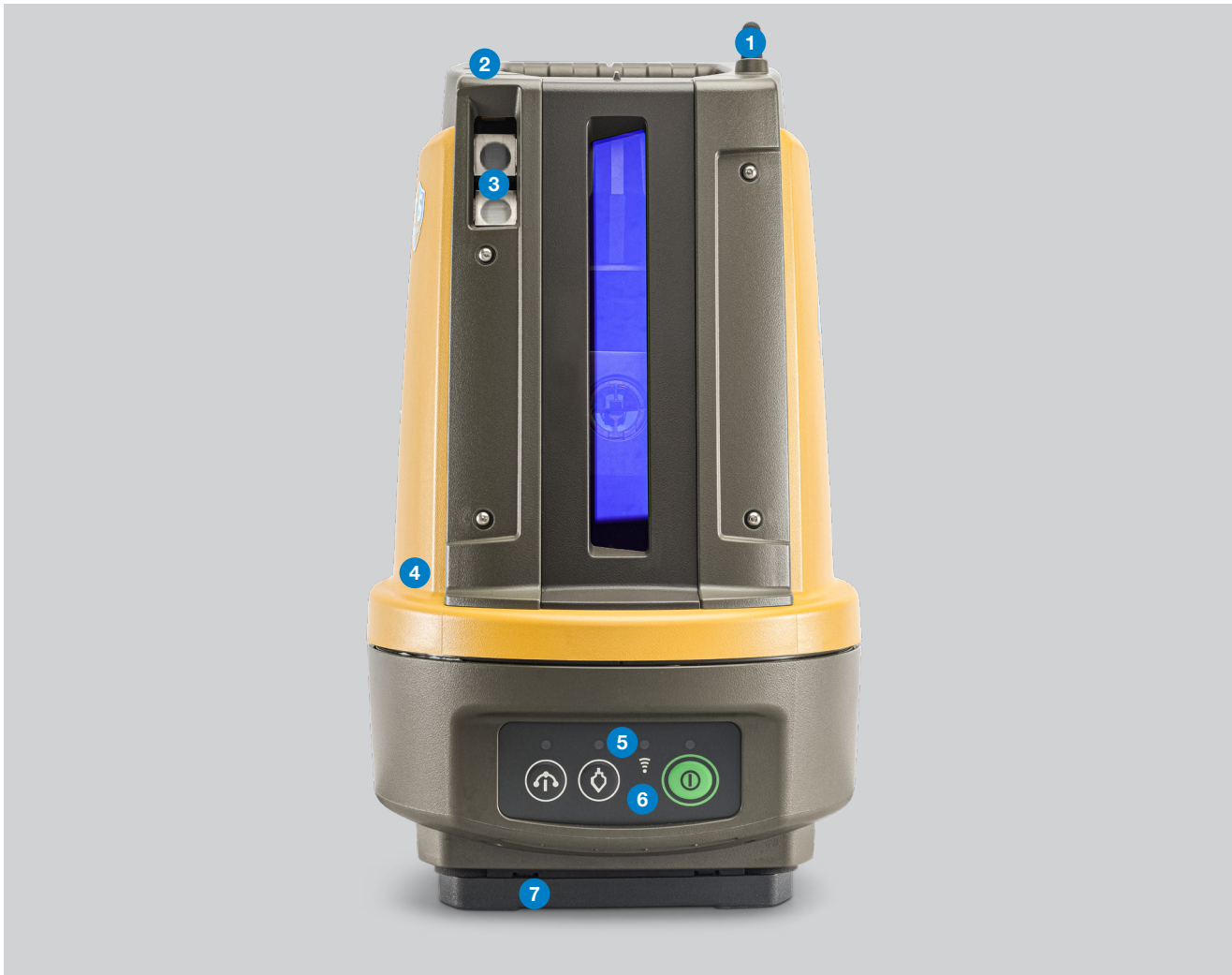
### Fondazioni

### Utility e layout generale

### Tracciamenti di cantiere







- |   |  |   |
|---|--|---|
| <b>1</b> Comunicazioni senza interferenze | <b>4</b> Alloggiamento protetto da acqua e polvere | <b>6</b> Facile configurazione, con un solo tasto |
| <b>2</b> Impugnatura antiscivolo          | <b>5</b> Indicatori LED e piombo laser luminoso    | <b>7</b> Basamento autolivellante                 |
| <b>3</b> Luci guida ad alta visibilità    |  |   |

### Strumento per il tracciamento 3D

LN-150 è uno strumento per il tracciamento 3D compatto, autolivellante e facile da usare, progettato per l'utilizzo in cantiere. LN-150 può facilmente sostituire metodi tradizionali come rotelle metriche o altri strumenti per i tracciamenti. Compatto, robusto e leggero, LN-150 è l'ideale per i tracciamenti di cantiere e gli as-built.

### Building Information Modeling (BIM)

Fate in modo che i vostri progetti siano sempre coordinati. Sapere ciò che è stato fatto prima e lavorare a partire dallo stesso progetto è fondamentale per rispettare le scadenze ed evitare aggravii di costi. Le soluzioni BIM di Topcon permettono di rimanere connessi allo stesso progetto.



# Stazione totale robotica intuitiva e autolivellante



## Design compatto e robusto

- Piccolo e leggero
- Resistente ad acqua e polvere
- Facile da trasportare
- Scocca completamente sigillata



## Setup e funzionamento semplici

- A terra o su una pedana
- Attacco per treppiede o morsetto per pilastro
- Autolivellamento automatico
- Avvisi in caso di disturbi



## Misurazione e tracciamento 3D avanzati

- Connettività integrata per comunicazioni wireless o Bluetooth®
- 130 m di portata
- Rotazione automatica sui punti da picchettare
- Inseguimento di un prisma standard



## Ideale per eseguire controlli as-built

- Veloce e preciso
- Controllo di qualità affidabile
- Identifica le modifiche rispetto ai progetti originali
- Assicura registrazioni accurate

## Componenti principali

- LN 150 3D Layout Navigator
- Le nuove batterie BDC72 e il caricatore CDC77 garantiscono maggiore durata
- Custodia per il trasporto
- TSshield® per antifurto e localizzazione



Specifiche soggette a modifica senza preavviso.  
© 2020. Topcon Positioning Systems, Inc. Tutti i diritti riservati. 7010-2297 IT B 5/20

[www.topconpositioning.com/ln-150](http://www.topconpositioning.com/ln-150)