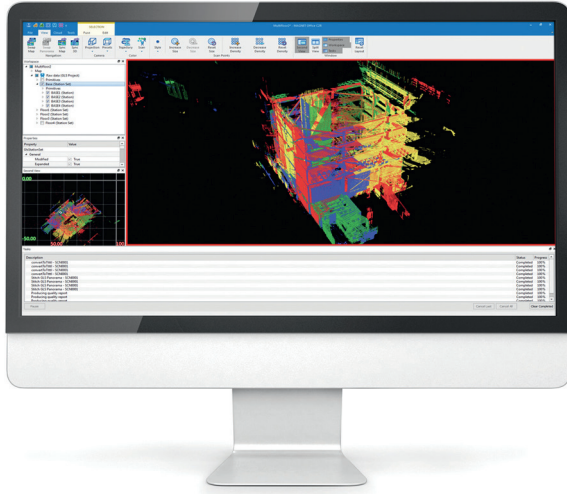




MAGNET COLLAGE



- Verarbeiten von mobilen und statischen Scandaten in einem Softwarepaket
- Kombinieren von Planungs-, Bestands-, BIM- und Messdaten
- Schnelles und effizientes Verarbeiten sowie Darstellen von Punktwolken
- Umfangreiche Abbildungsmöglichkeiten und Geoid-Unterstützung
- Fortschrittliche Funktionen für Cloud-Abgleich und Georeferenzierung



Das Ganze ist mehr als die Summe seiner Teile

MAGNET Collage ist eine leistungsstarke und gleichzeitig unkomplizierte Möglichkeit zum Vereinen von Daten.

Sie benötigen nur noch ein Programm für die Arbeit mit mobilen und statischen Scandaten.

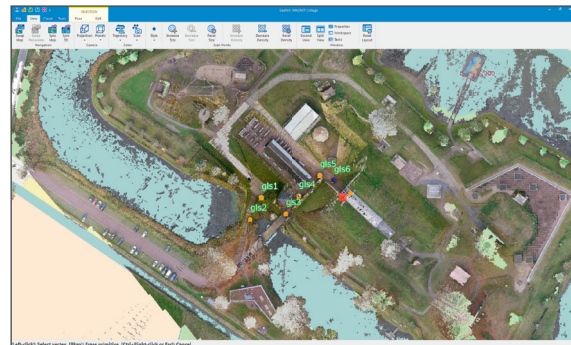
3D-Bilddaten und Massendaten werden nahtlos in der Auswertumgebung vereint. Lesen Sie mobil erfasste Daten, Daten statischer Scanner und Punktwolken aus beliebigen Quellen in ein Projekt ein und stellen Sie die Daten allen Beteiligten zur Verfügung.

Holen Sie mehr aus Ihren Daten

MAGNET Collage ist die ganzheitliche Lösung zum Bearbeiten Ihrer Daten.

Auf diese Weise können Sie die Daten noch besser und vielseitiger nutzen.

Die einfach zu bedienenden Tools in Collage sparen Zeit und sorgen für eine effektivere Analyse der Daten verschiedener Sensoren. Collage erledigt die Punktwolkenverarbeitung und die Bearbeitung von Massendaten bis zu acht Mal schneller als bisher verfügbare Plattformen.





Sie können problemlos Scandaten aus diversen Anwendungen in einer 3D-Umgebung vereinen. Das Ergebnis ist erstaunlich realitätsnah.

Kostenloser Betrachter

- Öffnen und Betrachten aller vorverarbeiteten Daten der Instrumente GLS, IP-S und RD-M
- Öffnen und Betrachten von Hintergrundkarten, Shapefiles, KMLs und Orthofotos
- Digitalisieren von CAD-Geometrieelementen
- Importieren von CAD-Geometrieelementen

Canvas-Modul

- Vereinen der Daten mehrerer Sensoren
- Erstellen und Bearbeiten von Modellprojekten
- Registrieren und Georeferenzieren von Modellprojekten
- Erstellen und Bearbeiten von Punktwolken
- Importieren und Exportieren von Punktwolken
- Exportieren von CAD-Geometrieelementen aus Modellprojekten
- Erzeugen von Orthofotos

Trajectory-Modul

- Voraussetzung für die Module MMS und RD-M
- Schätzen der Bewegungskurven von Fahrzeugen
- Schleifenschlussberechnungen und Korrekturen für Bodenpasspunkte

Scan-Modul (GLS)

- Erstellen und Bearbeiten von GLS-Projekten
- Verarbeiten von GLS-Scans und -Bildern
- Registrieren und Georeferenzieren von GLS-Projekten
- Importieren und Exportieren von GLS-Scans und -Bildern
- Exportieren von CAD-Geometrieelementen aus GLS-Projekten

Modul für mobile Datenerfassung (IP-S)

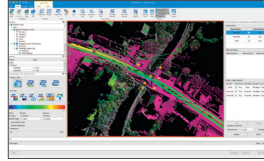
- Erstellen und Bearbeiten von IP-S-Läufen
- Verarbeiten von IP-S-Scans, -Panoramen und -Wolken
- Exportieren von IP-S-Bewegungskurven, -Scans, -Panoramen und -Wolken
- Exportieren von CAD-Geometrieelementen aus IP-S-Läufen

RD-M-Modul (SmoothRide)

- Erstellen und Bearbeiten von RD-M-Läufen
- Verarbeiten von RD-M-Scans und -Wolken
- Exportieren von RD-M-Bewegungskurven, -Scans und -Wolken
- Exportieren von CAD-Geometrieelementen aus RD-M-Läufen

Massendaten leicht gemacht

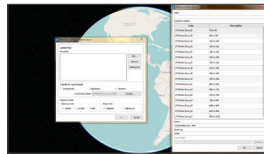
Collage ist die Komplettlösung für alle Topcon-Tools zur Massendatenerfassung. Sie können damit sämtliche Punktwolken und Bilddaten in einer einheitlichen und leistungsstarken Anwendung verarbeiten, kombinieren und analysieren.



Kombinieren von Daten

- Mobile Datenerfassung
- Statische Scans
- Festpunktnetz
- Bestandsdaten

Systemanforderungen	
Betriebssystem	Windows 7, 8, 10 (64 Bit)
CPU	Intel Core i7, Xeon (4 Kerne, 8 Threads) oder besser
RAM	mindestens 8 GB DDR
Grafikkarte	Nvidia, mindestens 512 MB VRAM
Datenträger	SSD, mindestens 500 GB
Monitor	Auflösung: mindestens SXGA (1280 x 1024) Zwei Monitore für den Einsatz von Fukui CAD (Mercury Evolutio) empfohlen



Viele Abbildungen

- Geografische Breiten- und Längengrade
- State-Plane-Koordinaten
- Internationale Geoid
- Teil von MAGNET



Fortschrittliche Abstimmung

- Registrierung in Sätzen
- Mehrere Registrierungsebenen für komplexe Projekte mit mehreren Etagen
- Unterstützung für einfache Georeferenzierung

Produktbeschreibung	Enthalten					Anmerkungen
	Canvas-Modul	Scan-Modul	Modul für mobile Datenerfassung	RD-M-Scan-Modul	Trajectory-Modul	
MAGNET Collage Canvas Kit	X					Einfaches Verarbeiten von Punktwolken
MAGNET Collage Scan Kit	X	X				Verarbeiten von Laser-scans
MAGNET Collage Mobile Kit	X		X		Erforderlich	Verarbeiten von Daten aus der mobilen Datenerfassung
MAGNET Collage Scan and Mobile Kit	X	X	X		Erforderlich	Verarbeiten von Scannerdaten und Daten aus der mobilen Datenerfassung
MAGNET Collage RD-M1 Kit	X			X	Erforderlich	Verarbeiten von Fahrbahn-scans
MAGNET Collage Trajectory Module					X	Für mobile Systeme und RD-M1



Weitere Informationen finden Sie auf unserer Website:
topconpositioning.com/magnet-collage

Änderungen ohne Ankündigung vorbehalten.
 ©2017 Topcon Corporation. Alle Rechte vorbehalten.
 T557DE A.5/17