

Laser Scanner 3D Topográfico

GLS-2200



Solução Scanner de alto
desempenho

Solução completa

GLS-2200

Capture a realidade nos seus termos

Os scanners GLS-2200 consistem em três modelos comparáveis, porém distintos: GLS-2200S (curto alcance), GLS-2200M (médio alcance) e GLS-2200L (longo alcance). Cada modelo é um scanner totalmente funcional que pode ser eficazmente utilizado para captar as condições “como construído” com base nos requisitos de gama de medição da aplicação. As capacidades inovadoras do GLS-2200 combinadas com o seu design robusto concebido para o terreno oferecem aos utilizadores uma solução significativa que se destacará nos ambientes de trabalho mais extremos.

Versátil e adaptável

O GLS-2200 oferece formas rápidas, simples e eficazes de capturar dados de nuvem 3D a alta velocidade sem sacrificar a precisão desejada pelos exigentes profissionais de hoje. Com um botão para iniciar a o scan, ocupação ativada no equipamento e funcionalidades de orientação de visada atrás, em conjunto com o software MAGNET® Collage, a linha GLS-2200 oferece uma solução adequada a qualquer profissional do setor que pretenda obter o máximo retorno do seu investimento em scanner.

Câmaras duplas – grande-angular e zoom

Equipado com duas câmaras de 5 megapíxeis, incluindo uma câmara grande-angular de 170° que obtém imagens a alta velocidade e uma câmara teleobjetiva de 8,9° que é coaxial com o eixo de medição, o GLS-2200 está pronto para capturar cada pormenor.

Scanner rápido e preciso

Campo de visão (FOV) de cúpula completa

Novidade mundial: medição direta da altura

Visada atrás ao estilo da topografia

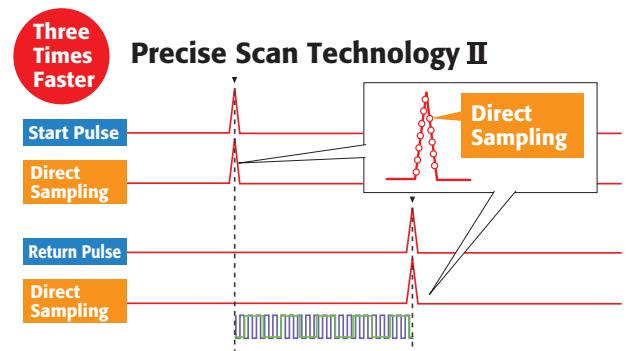


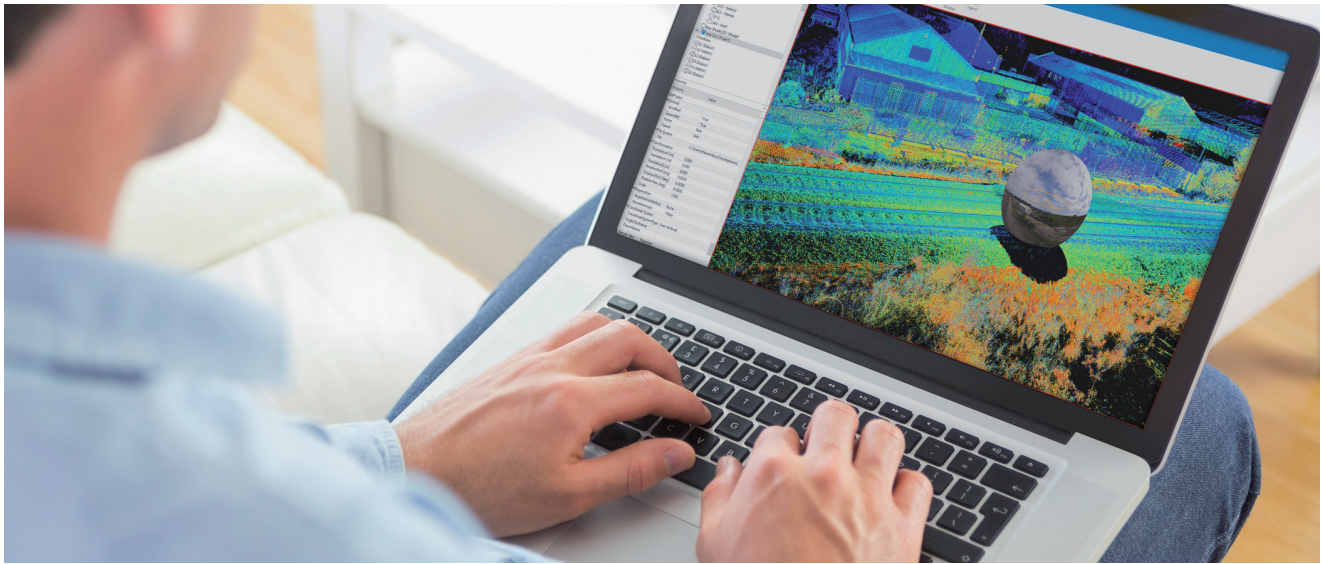


- 1 Wi-Fi incorporado
 - 2 Laser rotativo
 - 3 Câmaras internas
 - 4 Botão rápido para scan
- 5 Baterias integradas
 - 6 Ranhura para cartão SD
 - 7 Base nivelante padrão da Topcon

Precise Scan Technology II

Com impulsos (tempo de voo) três vezes mais rápidos do que em modelos GLS anteriores, o GLS-2200 produz uma forma de onda de sinal clara para um processamento de sinal mais preciso. Empregando um CAD (conversor analógico-digital) de ultra alta velocidade conjugado com uma técnica de amostragem direta, a Precise Scan Technology II permite a extração de sinais, resultando na redução do ruído e em dados de alta precisão.





Fluxos de trabalho digitais dinâmicos

MAGNET Collage e MAGNET Collage Web

Oferecendo uma forma potente mas simples de processar e combinar conjuntos de dados massivos num ambiente de software, o MAGNET Collage facilita a gestão dos seus dados de nuvens de pontos. O MAGNET Collage Web é um serviço Web para partilha e colaboração com nuvens de pontos 3D.

Extração de objetos

É fácil o acesso a ferramentas para criar e editar objetos, como multitraços, malhas, arestas e planos. A ferramenta de seleção de região é útil para isolar superfícies como estradas e paredes de edifícios, pavimentos, e tetos.

Processamento de dados de nuvens de pontos

Uma vez concluído o trabalho de campo, o MAGNET Collage suporta a importação, visualização e limpeza dos dados de nuvens de pontos recolhidos, disponibilizando ferramentas múltiplas para registar, e depois georreferenciar, as nuvens de pontos para controlo topográfico.

Exportação para aplicações do setor

É simples exportar nuvens ou objetos para aplicações de design ou análise de terceiros. A Topcon oferece fluxos de trabalho contínuos com software de terceiros.



Especificações sujeitas a alteração sem aviso prévio.
© 2023. Topcon Positioning Systems, Inc.
Todos os direitos reservados. 7010-2340 PT A 04/23

www.topconpositioning.com/gls-2200